



Bundesministerium  
für Bildung  
und Forschung

**HIGHTECH  
STRATEGIE**   
Köpfe. Kompetenzen. Innovationen.

# Interaktive Technologien für Gesundheit und Lebensqualität und KMU-Förderung

VDI/VDE Innovation + Technik GmbH

Projekträger für das Bundesministerium für Bildung und Forschung



## Ansprechpartner

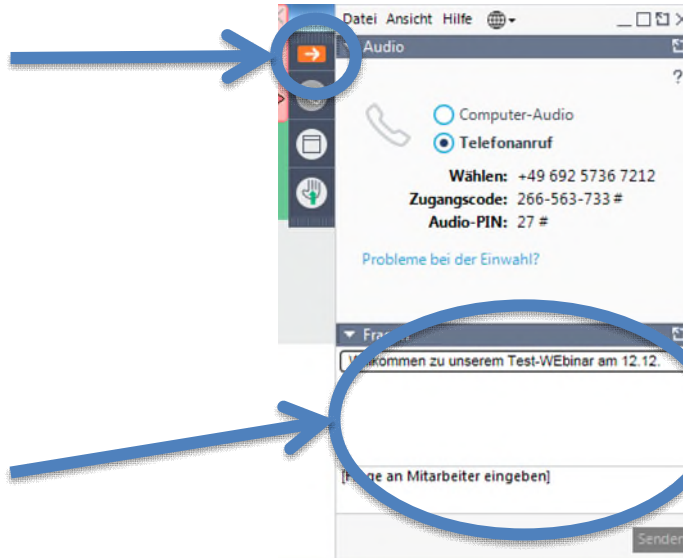
		
<b>Oliver Sartori</b>	<b>Dr. Marcel Kappel</b>	<b>Kay-Lennart Hoffmeister</b>
030 310 078 – 5433	030 310 078 – 244	030 310 078 – 5764
<a href="mailto:Oliver.Sartori@vdivde-it.de">Oliver.Sartori@ vdivde-it.de</a>	<a href="mailto:Marcel.Kappel@vdivde-it.de">Marcel.Kappel@ vdivde-it.de</a>	<a href="mailto:Kay-Lennart.Hoffmeister@vdivde-it.de">Kay-Lennart.Hoffmeister@ vdivde-it.de</a>

**VDI/VDE Innovation + Technik GmbH**

Steinplatz 1, 10623 Berlin

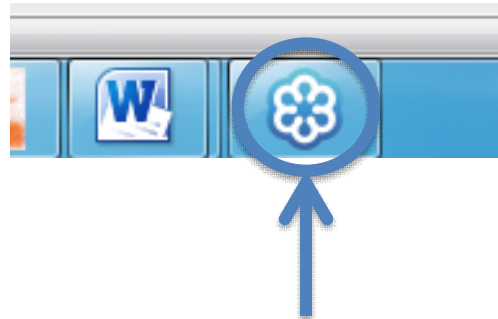
## Technische Hinweise

Ein- und Ausklappen des  
**Webinar-Tools**



**Frage-Funktion**  
Geben Sie hier Ihre  
Fragen schriftlich ein

## Technische Hinweise



**Falls Sie das Webinar-Tool nicht mehr auf dem Bildschirm sehen, wählen Sie dieses Symbol auf Ihrer Task-Leiste unten**



## Technische Hinweise - Serverüberlastungen

- Manchmal kommt es vor, dass aufgrund von Überlastungen der Server des Softwareanbieters Ton und Bild nicht mehr funktionieren.
- Sollte dies während dieser Veranstaltung passieren und sich nicht innerhalb einer Minuten selbst auflösen, teilen wir Ihnen dies schriftlich mit, beenden das Webinar für alle und starten dies neu.
- Sie müssen sich dann erneut über Ihren Teilnahmelink einwählen.



## Programm der Informationsveranstaltung

- 13:00 Uhr Vorstellung der Bekanntmachung
- 13:30 Uhr Frage & Antwort - Session
- 15:00 Uhr Ende der Veranstaltung



## Neues Forschungsprogramm – Miteinander durch Innovation



- Digital unterstützte Gesundheit und Pflege
- Lebenswerte Räume: smart, nachhaltig und innovativ
- Methodische und technologische Grundlagen
- <https://www.interaktive-technologien.de/service/publikationen>



## Forschungsfeld Digital unterstütze Gesundheit und Pflege



- Digitale Gesundheitskompetenz stärken, Souveränität fördern
- Digitale Gesundheitsvorsorge mitgestalten, Gesundheitsverhalten verbessern
- Gesundheit erhalten, physische und psychische Gesundheit wiedergewinnen
- Koordinierung und Vernetzung unterstützen, Gesundheitsindikatoren nutzen
- Pflegefachpersonen stärken, Arbeitsqualität verbessern



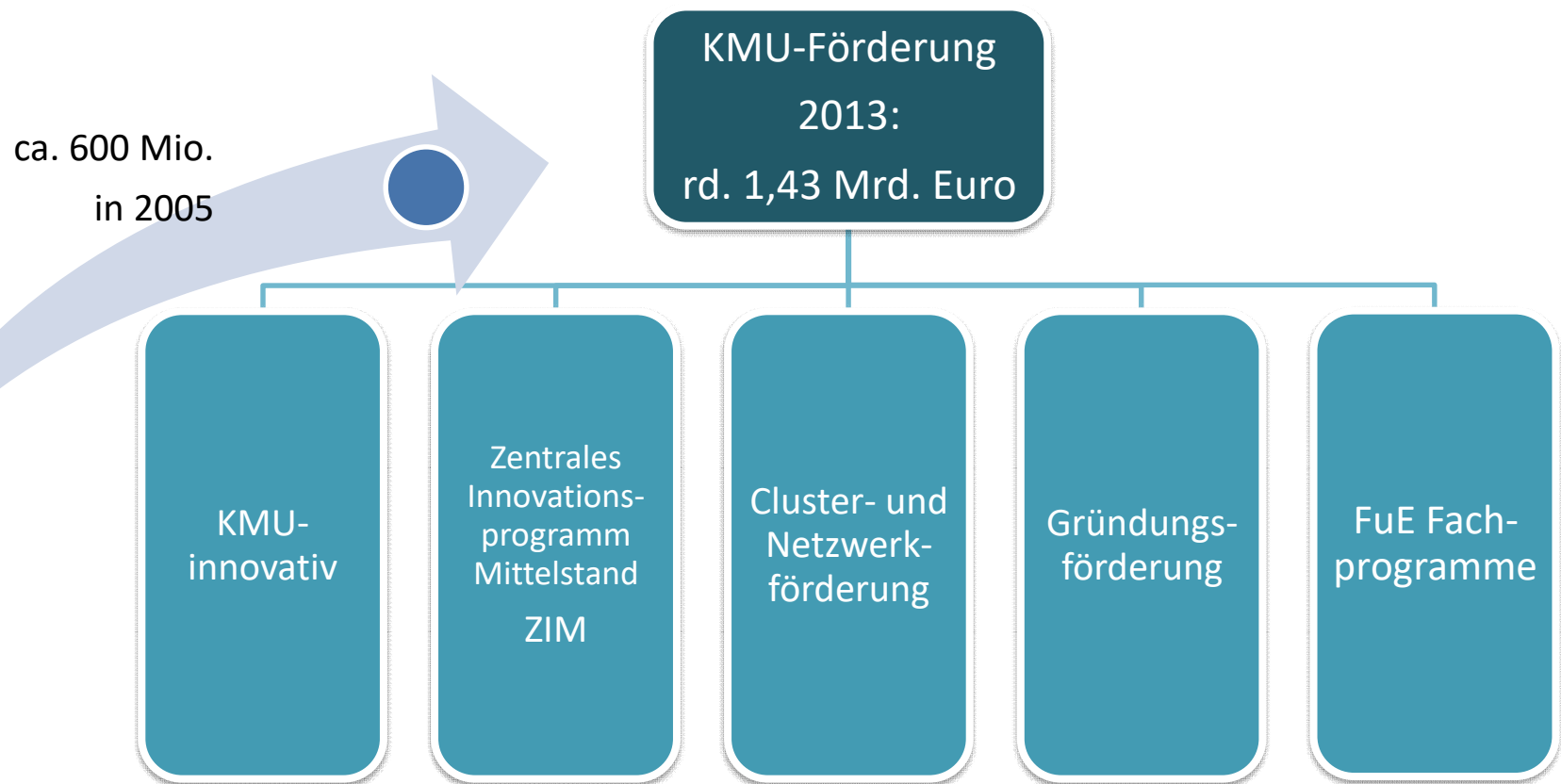


## Forschungsfeld Lebenswerte Räume: smart, nachhaltig und innovativ



- Alltägliche Routinen übernehmen, Entscheidungen unterstützen
- Ortsunabhängiges Arbeiten möglich machen, Wissens- und Kompetenzerwerb optimieren
- Daten erheben, Daten für die Kommune nutzbar machen

# KMU im Zentrum der Innovationspolitik des Bundes





## KMU-innovativ: Ziele des BMBF

- Technologieübergreifende Initiative des BMBF
- Anspruchsvolle Forschungsprojekte in der Spitzenforschung unterstützen
- Förderneulinge erreichen
- Junge und forschende KMU besonders motivieren
- Zugang zur Forschungsförderung für KMU spürbar einfacher gestalten





## KMU-innovativ - Rahmenbedingungen

- Kleine und mittlere Unternehmen (KMU) nach EU-Definition
- Verbünde von KMU mit Hochschulen und Forschungseinrichtungen
- Koordinator/Antragsteller sollte ein KMU sein
- Förderanteil KMU max. 60%, Unis und FE 100%
- Mindestens 50% der Förderung fließt an die KMU
- Stichtag 15.4. und 15.10. fortlaufend
- Weitere Informationen:



<https://www.technik-zum-menschen-bringen.de/foerderung/bekanntmachungen/kmu-innovativ>

## Antragsberechtigte Institutionen

<b>Unternehmen</b>	<b>Zahl der Mitarbeiter</b>	<b>Umsatz <u>oder</u></b>	<b>Bilanzsumme</b>
KMU	< 250	bis € 50 Millionen	bis € 43 Millionen
Mittelständische Unternehmen	< 1.000	Bis zu 100 Millionen	

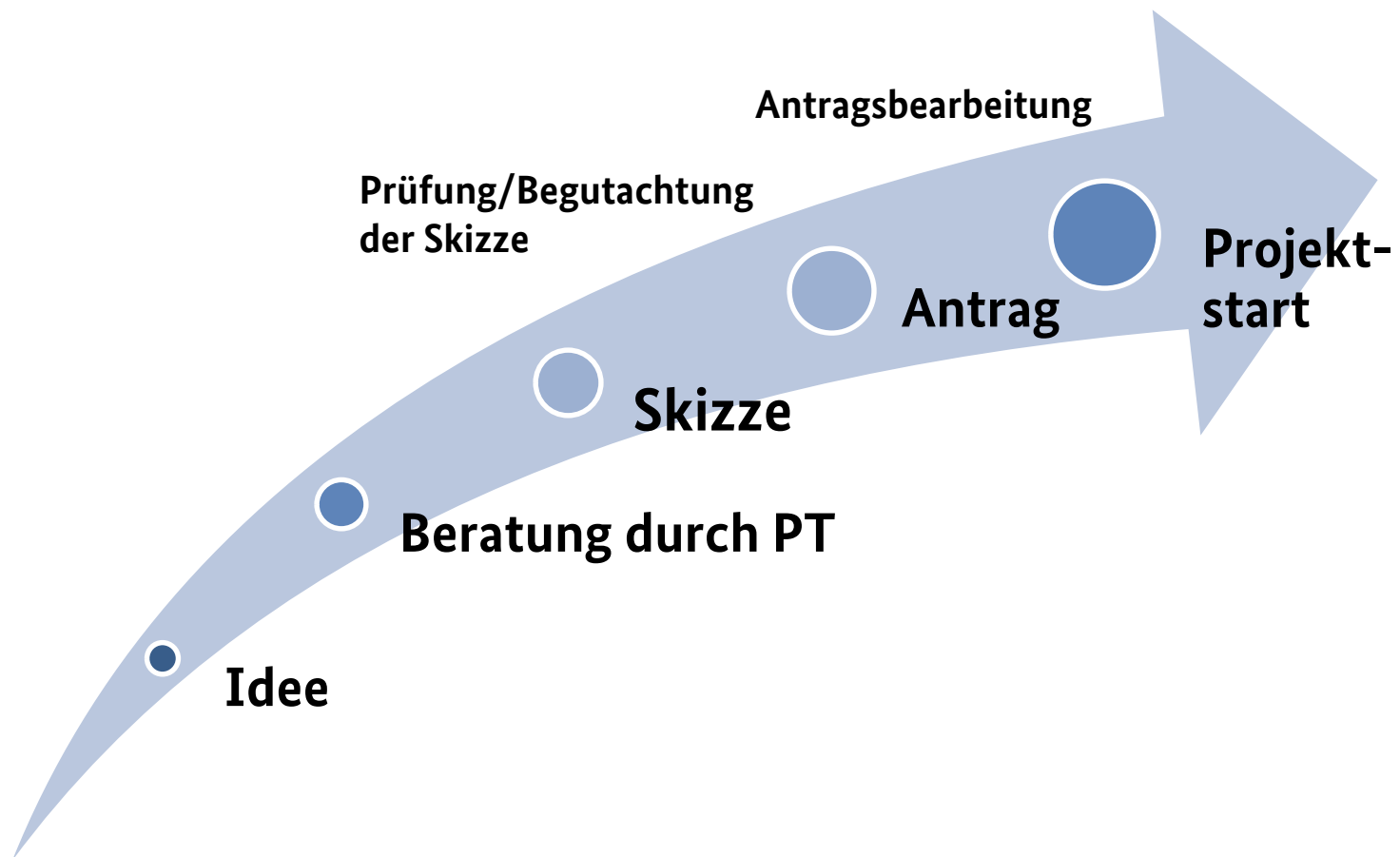
Außerdem:

- Hochschulen und außeruniversitäre Forschungseinrichtungen im Verbund mit Unternehmen
- Für grundfinanzierte Forschungseinrichtungen: Projektförderung nur für den zusätzlichen Aufwand möglich
- KEINE Großunternehmen!

Definition KMU siehe auch: [https://ec.europa.eu/growth/smes/sme-definition\\_en](https://ec.europa.eu/growth/smes/sme-definition_en)



# Von der Idee zur Förderung





# Stolpersteine

- **Mangelnde Passfähigkeit (Interaktive Technologien)**
- **Geringe technologische Innovationsperspektive**
- **Aussageschwache Projektskizzen, keine Beispiele**
- **Unrealistische F&E-Ziele**
- **Überzogene bzw. unausgewogene Finanzierungsplanung**



# Start MTI – innovative Start-ups im Bereich Interaktive Technologien

**Gründungsgeschehen und Innovationen im Bereich  
Interaktive Technologien einen Schub geben  
Stichtage: 15.01. und 15.07.**

**Modul 1  
gründungswillige  
junge Forscherteams  
an Hochschulen  
& FE**

**Modul 2  
bereits gegründete  
(junge) Start-ups**





## Modul 1:

# Wer und was kann gefördert werden?

### Wer kann gefördert werden?

- **Bestehende Forschungsgruppen mit Potenzial zur Ausgründung**
- **es muss bereits ein Status quo erreicht sein, in dem die bereits erfolgte F&E in dieser Konstellation deutlich wird**

### Was kann gefördert werden?

- **F&E, Validierung, Bedarfsanalysen, belastbares Geschäftskonzept**
- **Personal, Sach- und Reisekosten, Gründungsberatung, projektbezogene Investitionen, unternehmerische Qualifizierung und Coaching**



## Modul 2: Was kann gefördert werden?

### Wer kann gefördert werden?

- **F&E-Vorhaben im Verbund von Unternehmen und Forschungseinrichtung oder nur ein Start-up**

### Was kann gefördert werden?

- **Personal, Sach- und Reisekosten, projektbezogene Investitionen, unternehmerische Qualifizierung und Coaching**
- **Förderhöchstsumme (Deckelung) für Start-ups pro Projekt 400.000 Euro (Eigenanteil berücksichtigen)**



**Vielen Dank für Ihre Aufmerksamkeit !**